



MONTHLY MEMBERSHIP PROGRESS REPORT

District 355 D

Results as of: 5/31/2016

GMT: Joong-Ho Son

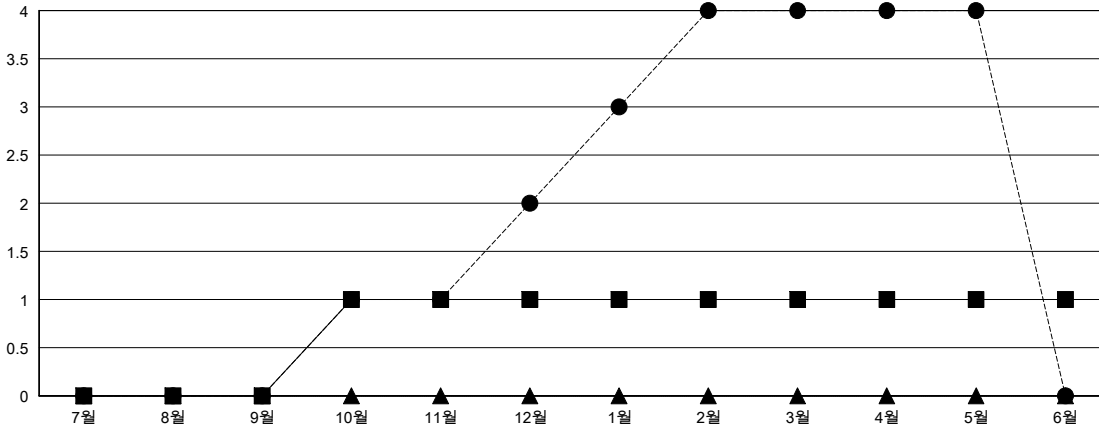
장소 REPUBLIC OF KOREA

현장지역 GMT 5

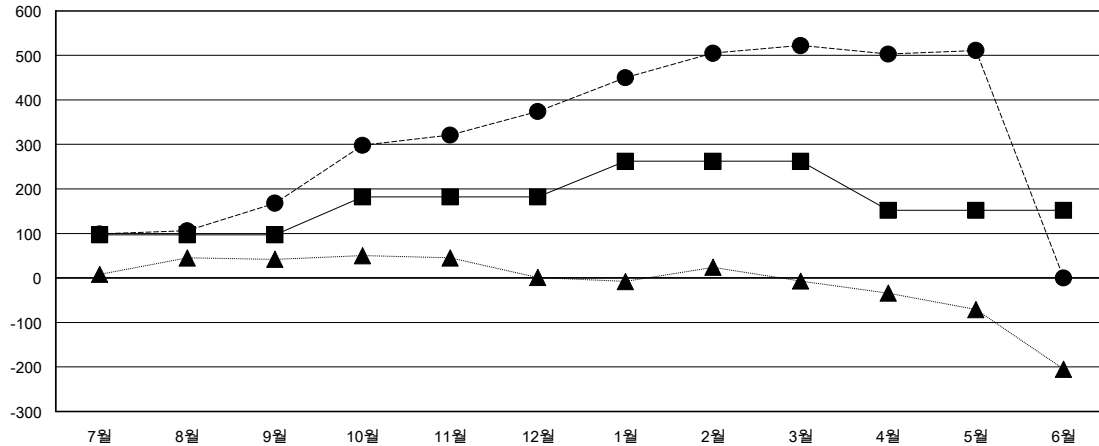
클럽				
결과- 2015-2016				
사분기	신생클럽 목표	신생클럽	해산된 클럽	순 증감/감소
7월/8월/9월	0	0	1	-1
10월/11월/12월	1	2	0	2
1월/2월/3월	0	2	0	2
4월/5월/6월	0	0	0	0

회원 1인당				
결과- 2015-2016				
사분기	신입회원 목표	추가된 차터 및 신입 회원	퇴회 회원	순 증감/감소
7월/8월/9월	97	331	163	168
10월/11월/12월	85	381	175	206
1월/2월/3월	80	253	105	148
4월/5월/6월	-110	74	85	-11

목표 및 누적 신생클럽 수



목표 및 누적 회원수



해산된 클럽: 1	1명 이상의 신입회원을 등록한 87 CLUBS OF 94	성별 분포
		남성 2,594 (70.39%)
		여성 1,091 (29.61%)
퇴회회원	여기에 클릭하여 현황보고 내용 검토	가족단위 회원 561
작고 7		세대주 231
클럽해산 21		비 세대주 330
기타 500		
합계 528		